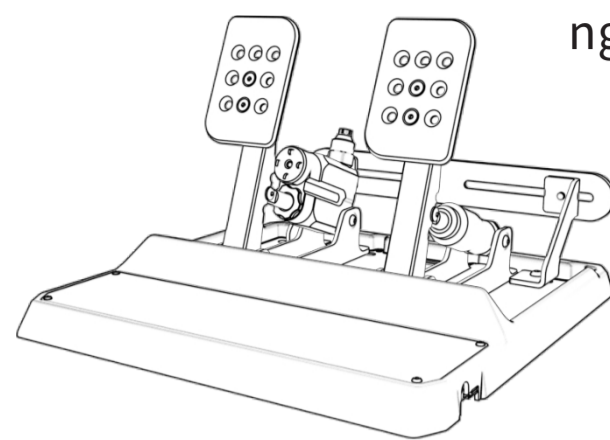


Kurzanleitu

ng

CPP APEX



Inhaltsverzeichnis

Haftungsausschluss für Produkte 1
Zubehörliste 4
01. Lochmuster der Grundplatte und empfohlene Montageposition 5
02. Einbau des Pedalmoduls 6
03. Sensordatenkabel anschließen 7
04. Installieren und justieren Sie die Pedale 8
05. Widerstandstufen einstellen 9
06. Einstellen der Vorspannung 10
07. Die obere Wandhalterung montieren 11
08. Softwareinstallation und -konfiguration 12

*Bitte notieren Sie sich die Seriennummer Ihres Produkts, bevor Sie sich an den Support wenden. Die Seriennummer finden Sie auf der Garantiekarte und auf der Seite der Verpackung und wird hier zu Ihrer Information angezeigt:



- Bitte beachten Sie, dass das tatsächliche Aussehen und die Beschriftung geringfügig von den Abbildungen abweichen können.
- Bevor Sie das Pedal verwenden, lesen Sie bitte diese Anleitung sorgfältig durch.
- Jede Modifikation, Manipulation, Veränderung oder unbefugte Verwendung des Produkts führt zum Erlöschen der Garantie.
- Das Pedal ist nicht wasserdicht; halten Sie es von Wasser, Regen, Luftfeuchtigkeit (☁) und anderen Flüssigkeiten fern.
- Wenn Sie das Produkt über einen längeren Zeitraum nicht verwenden, trennen Sie die USB-Verbindung.

- i -

- ii -

Wir weisen Sie hiermit auf Folgendes hin:

Haftungsausschluss für Produkte

Bevor Sie dieses Produkt verwenden, lesen Sie bitte diesen Haftungsausschluss sowie alle folgenden Sicherheitshinweise und Betriebsanweisungen sorgfältig durch und vergewissern Sie sich, dass Sie diese vollständig verstanden haben. In Abhängigkeit der geltenden Gesetze der Volksrepublik China haftet die Shanghai Electronic Technology Co., Ltd. nicht für Personen- und/oder Sachschäden, die durch die Nichtbeachtung der folgenden Sicherheitshinweise oder Betriebsanweisungen bei der Verwendung dieses Produkts entstehen.

Wenn Sie Fragen zu diesem Haftungsausschluss oder den nachfolgenden Sicherheitshinweisen und Betriebsanweisungen haben, wenden Sie sich bitte an unsere Kundendienst-Abteilung. Die Kontaktdaten sind auf der Rückseite des Produkts und auf der Verpackung des Produkts angegeben.

- Sicherheitshinweise für die Handhabung und Installation
- Das Produkt enthält Metall- und Kunststoffteile. Bei der Montage besteht Verletzungsgefahr durch Stoße. Bitte tragen Sie während der Installation und Verwendung keine Schuhe, Hauschuhe oder Kleidung wie Shorts, die große Hautflächen freilegen.
- Die Oberflächen der Komponenten sind glatt. Achten Sie beim Umgang mit oder beim Bewegen von Gegenständen darauf, dass Sie diese sicher festhalten. Heruntergefallene Komponenten können Sach- oder Personenschäden verursachen.
• Stellen Sie sicher, dass das Produkt in einer sicheren Umgebung verwendet wird.
Stellen Sie sicher, dass die Benutzer über ausreichende Mobilität und geistige Wachsamkeit verfügen. Bedienen Sie dieses Produkt nicht, wenn Sie alkoholisiert sind oder unter dem Einfluss von Medikamenten stehen.
• Stellen Sie sicher, dass das Produkt korrekt installiert ist.
Dieses Produkt muss ordnungsgemäß zusammengebaut werden. Befolgen Sie bei der Montage alle Schritte und Anweisungen in der Produktanleitung. Eine unrichtige und unsichere Installation kann zu Schäden an dem Produkt und an den Benutzern führen.
• Sicherheitshinweise zur Aufstellung des Produkts
- Lagern Sie keine Gegenstände in einem Umkreis von 50 cm um das Produkt. Sorgen Sie für ausreichend Platz um das Produkt herum, um eine bequeme Nutzung und einen sicheren Ausgang zu gewährleisten.

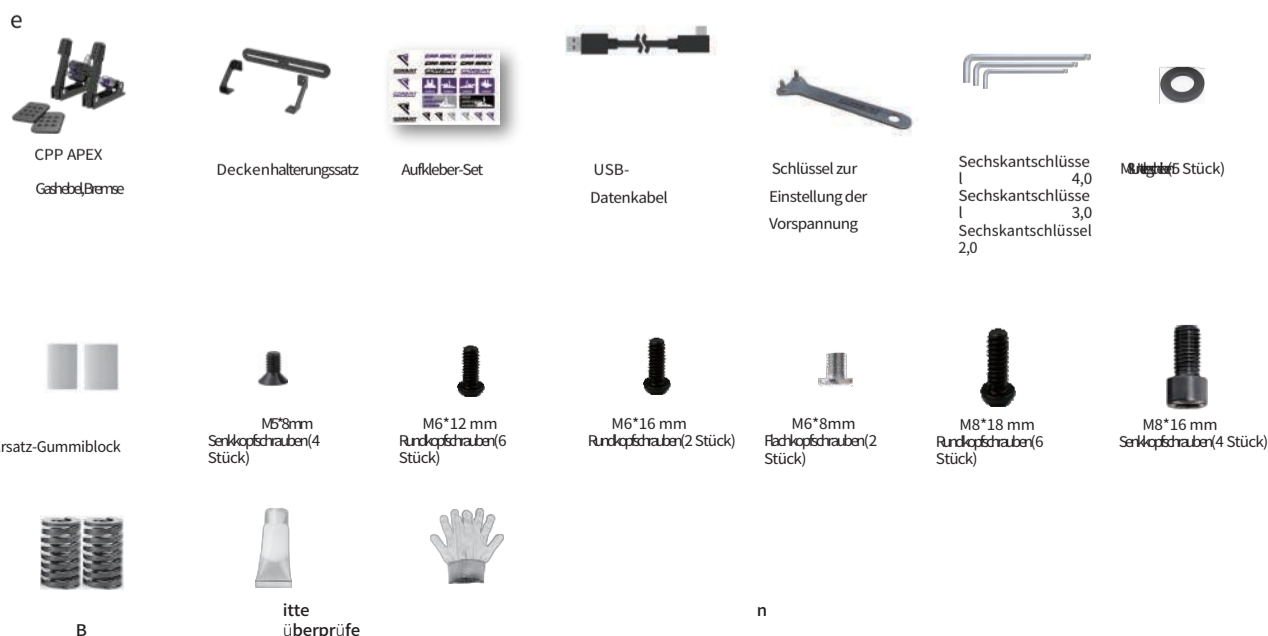
- 1 -

CPP APEX:

Befreien Sie sich von räumlichen Einschränkungen und genießen Sie eine komfortable Steuerung.



Zubehörliste



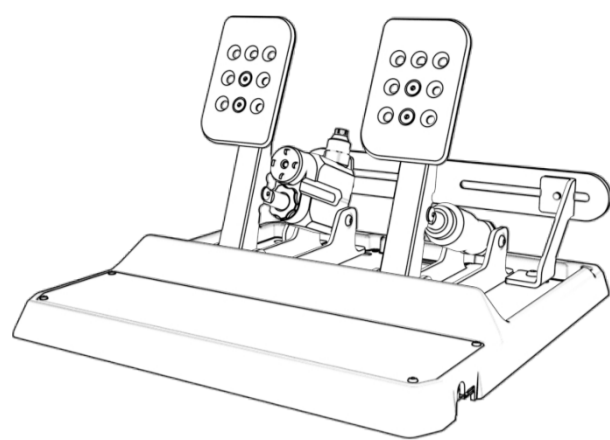
B

Bitte überprüfen

n

Kurzanleitung

CPP APEX



Inhaltsverzeichnis

Haftungsausschluss 1
Packliste 4
01. Unterer Schablone und empfohlenen Installationspositionen 5
02. Installation der Pedalmodule 6
03. Anschluss der Sensorkabel 7
04. Einbau und Einstellung der Pedalauflagen 8
05. Einstellung der Kraftübertragungsposition 9
06. Einstellung der Vorspannkraft 10
07. Einbau der Pedalwandverankerung 11
08. Softwareinstallation und -konfiguration 12

*Bitte notieren Sie sich die Seriennummer Ihres Produkts, bevor Sie sich an den Support wenden. Die Seriennummer finden Sie auf der Garantiekarte und an der Seite des Wellpappkartons. Zur Vereinfachung finden Sie sie auch hier:



- Es kann zu geringfügigen Abweichungen zwischen den dargestellten Abbildungen und Beschreibungen und der tatsächlichen Situation kommen. Bitte orientieren Sie sich an den tatsächlichen Gegebenheiten.
- Bitte lesen Sie die Bedienungsanleitung sorgfältig durch, bevor Sie das Pedalset verwenden.
- Jegliche Modifikationen, Manipulationen, Veränderungen oder unbefugte Nutzung des Produkts führen zum Erlöschen der Garantie.
- Das Pedalset ist nicht wasserdicht; bitte halten Sie es von Wasser, Regen, Feuchtigkeit und anderen flüssigkeitshaltigen Gegenständen fern.
- Trennen Sie das USB-Kabel, wenn das Produkt über einen längeren Zeitraum nicht verwendet wird.

- i -

- ii -

Wir weisen Sie hiermit darauf hin, dass:

Produkt-Haftungsausschluss

Bevor Sie dieses Produkt verwenden, lesen Sie bitte diesen Produkthaftungsausschluss und alle folgenden Produktsicherheitstipps und Betriebsanweisungen sorgfältig gelesen und vollständig verstanden haben. Soweit dies nach den Gesetzen der Volksrepublik China zulässig ist, haftet Ensu (Shanghai) Electronic Technology Co., Ltd. nicht für Personen- und/oder Sachschäden, die durch die Nichtbeachtung der folgenden Sicherheitstipps oder Betriebsanweisungen entstehen.

Sollten Sie Fragen zu diesem Haftungsausschluss oder den nachfolgenden Produktsicherheitshinweisen und Betriebsanweisungen haben, wenden Sie sich bitte an unsere Kundendienst-Abteilung. Die Kontaktdaten sind auf der Rückseite des Produkts und auf der Verpackung des Produkts angegeben.

- Sicherheitshinweise für die Handhabung und Installation
- Das Produkt besteht aus Metall- und Kunststoffkomponenten. Bei der Installation der Teile besteht die Gefahr von Verletzungen durch Zusammenstoße. Bitte tragen Sie während der Installation und Verwendung keine Hauschuhe, Shorts oder Kleidung, die große Hautflächen freilegt.
- Achten Sie beim Anheben oder Bewegen von Gegenständen auf einen sicheren Halt. Herunterfallende Komponenten können Sach- oder Personenschäden verursachen.
• Es ist wichtig, dieses Produkt unter sicheren Bedingungen zu verwenden:
- Stellen Sie sicher, dass der Benutzer in der Lage ist, sich selbstständig zu bewegen und bei Bewusstsein ist. Verwenden Sie dieses Produkt nicht, wenn Sie sich unwohl oder müde fühlen oder unter dem Einfluss von Alkohol oder Drogen stehen.
• Stellen Sie sicher, dass das Produkt ordnungsgemäß installiert ist:
- Dieses Produkt erfordert einige Installationsarbeiten. Bitte befolgen Sie während des Installationsvorgangs die Schritte und Anweisungen im Produkthandbuch. Die Verwendung des Produkts ohne ordnungsgemäße Installation kann zu folgenden Problemen führen: Teilweise können sich Befestigungselemente lösen und zu Verletzungen durch Kollisionen führen, Teile können sich lösen und Verletzungen bei Ihnen oder anderen Personen verursachen.
• Sicherheitshinweise zur Produktplatzierung:
- Sammeln Sie keine Abfälle in einem Umkreis von 50 Zentimetern um das Produkt. Halten Sie ausreichend Abstand um das Produkt herum, um eine komfortable Bedienung und Bewegung zu gewährleisten.

- Wenden Sie keine übermäßige Kraft an. Dieses Produkt wurde mit einer hohen strukturellen Festigkeit und Sicherheitsmargen entwickelt und hergestellt, um ein Abblösen oder Versagen von Komponenten zu verhindern. Eine unsachgemäße Anwendung von Kraft, die über den normalen Gebrauch hinausgeht, kann jedoch dennoch zu Schäden an Komponenten führen und potenzielle Sicherheitsrisiken verursachen.
• Zu den Situationen, die bei normaler Verwendung Gefahren darstellen können, gehören unter anderem:
- Andere Personen oder Haustiere, die sich dem Arbeitsbereich des Benutzers nähern.
- Andere elektrische Kabel in der Nähe des Arbeitsbereichs von Pedalen, Lenkrädern und anderen beweglichen Teilen.
- Unbedeckte Haut an Knien, Armen, Füßen, Beinen und anderen Körperteilen aufgrund unzureichender Bekleidung.
• Beachten Sie alle Sicherheitsvorkehrungen und Betriebsverfahren:
- Vermeiden Sie eine längere Nutzung des Produkts – eine längere kontinuierliche Nutzung kann zu Ermüdung, Muskelschmerzen oder anderen negativen Auswirkungen führen. Wir empfehlen eine maximale Nutzungsdauer von 2 Stunden pro Anwendung, wobei die empfohlene maximale tägliche Nutzungsdauer 6 Stunden nicht überschreiten sollte.
- Kinder unter 12 Jahren dürfen dieses Produkt nicht selbstständig verwenden; es ist nicht für ihre Verwendung vorgesehen. Kinder sollten dieses Produkt nur unter Aufsicht eines Erziehungsberechtigten verwenden.
• Fehlfunktionen oder beschädigte Produkte:
- Sollte das Produkt beschädigt sein oder eine Fehlfunktion aufweisen, stellen Sie die Verwendung sofort ein und wenden Sie sich an den Kundendienst von CONSPIT. Eine fortgesetzte Verwendung kann zu weiteren Schäden am Produkt führen.
- Versuchen Sie nicht, das Produkt oder dessen Zubehör selbst zu reparieren.
• Allgemeine Vorsichtsmaßnahmen:
- Bitte bewahren Sie das Produkt und sein Zubehör ordnungsgemäß auf und schützen Sie es.
- Tauchen Sie das Produkt nicht in Flüssigkeiten ein.
- Verwenden Sie das Produkt nicht in Umgebungen, in denen brennbare Substanzen vorhanden sind.
- Die Verwendung des Produkts an staubigen oder schmutzigen Orten kann zu Schäden führen.
- Lassen Sie das Produkt (oder seine Komponenten) nicht fallen und setzen Sie es keinen physischen Stößen aus.

- 1 -

- 2 -

CPP APEX:

Befreien Sie sich von räumlichen Einschränkungen und genießen Sie eine komfortable Steuerung.



Sie alle Komponenten in der Teilleiste, bevor Sie mit der Installation beginnen. Der Installationsvorgang dauert etwa 10

Verpackungsliste



b

s 20 Minuten.

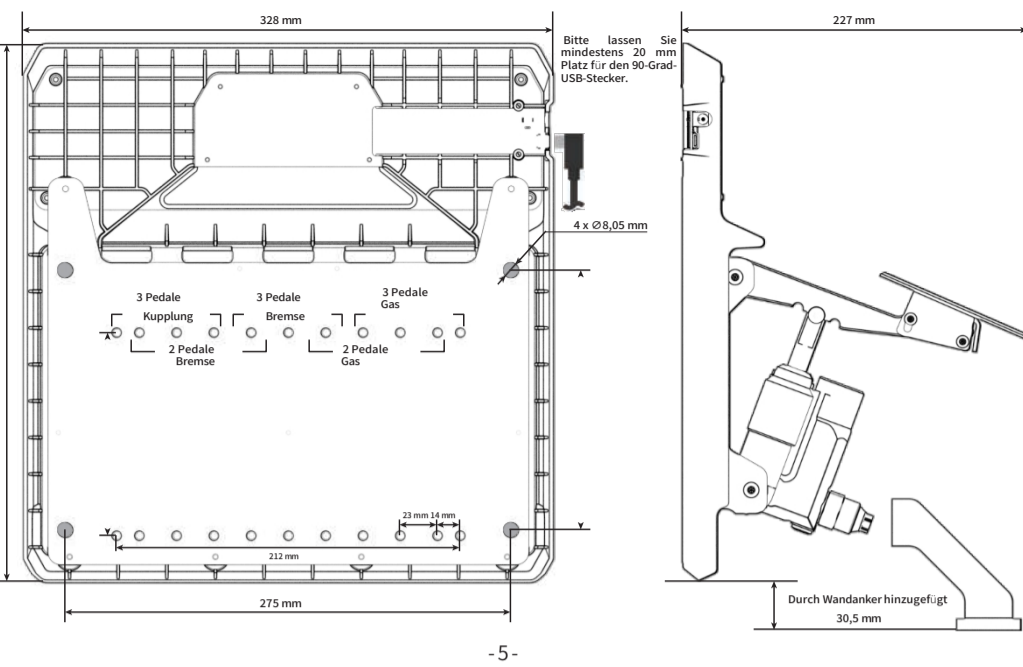
CPP APEX Kupplung	M5*8 mm Stück	M6*12 mm Stück
----------------------	------------------	-------------------

Bitte überprüfen Sie alle in der Packliste aufgeführten Komponenten, bevor Sie mit der Installation beginnen.
Der Installationsvorgang dauert voraussichtlich 10 bis 20 Minuten.

CPP APEX Kupplung	M5*8 mm Senkkopfschrauben Stück	M6*12 mm Rundkopfschrauben (2 Stück)
----------------------	---------------------------------------	--

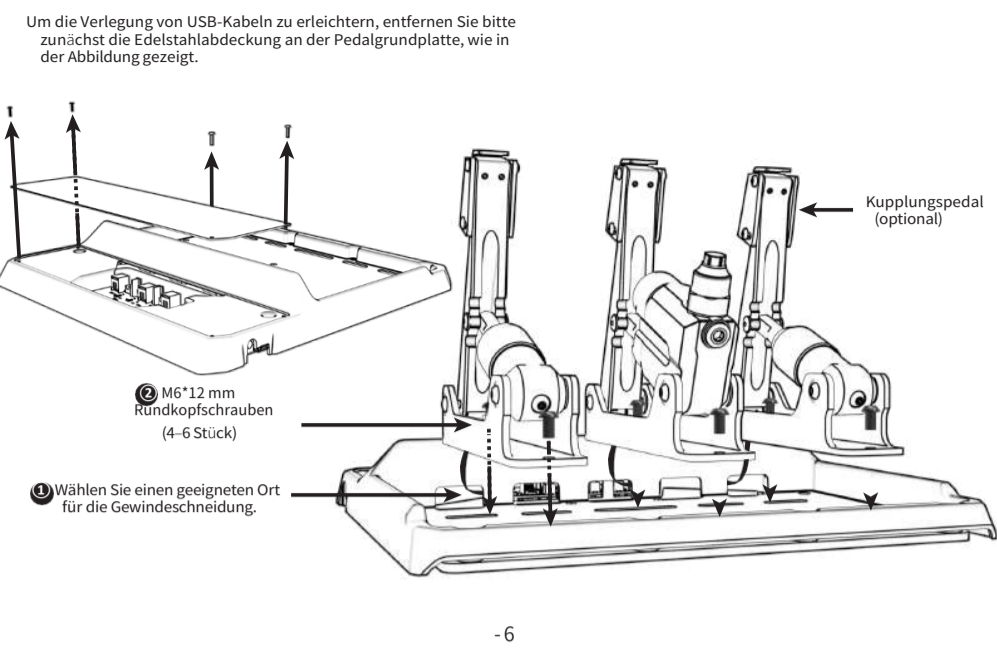
WWW.SIMULTIMATE.EU

01 Unterteil Schablone und empfohlene Einbau positionen



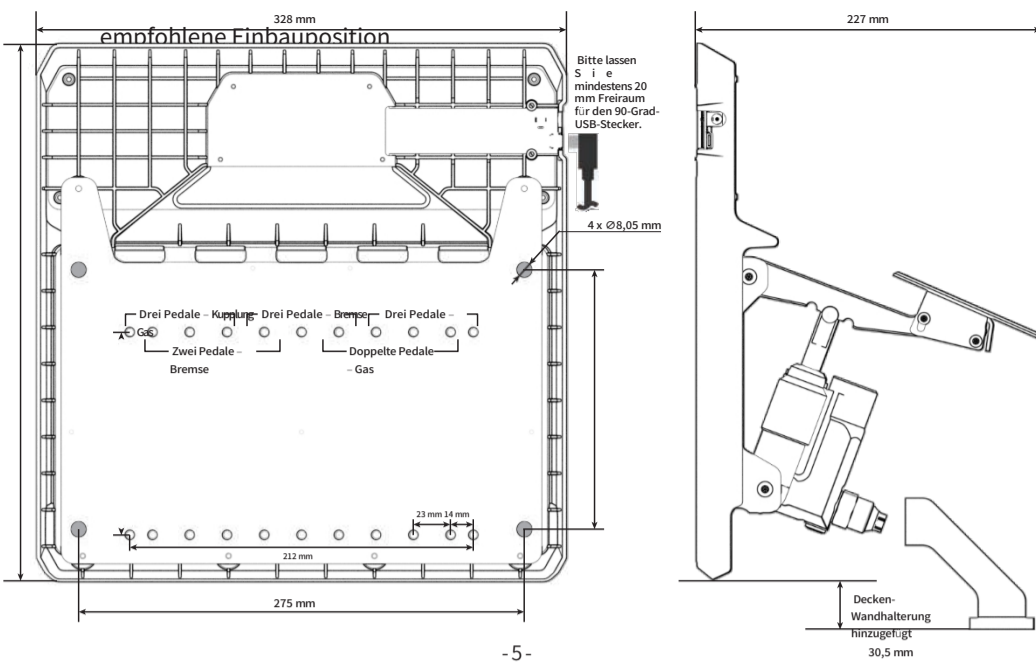
-5-

02 Installation von „Pedal- -Modulen“



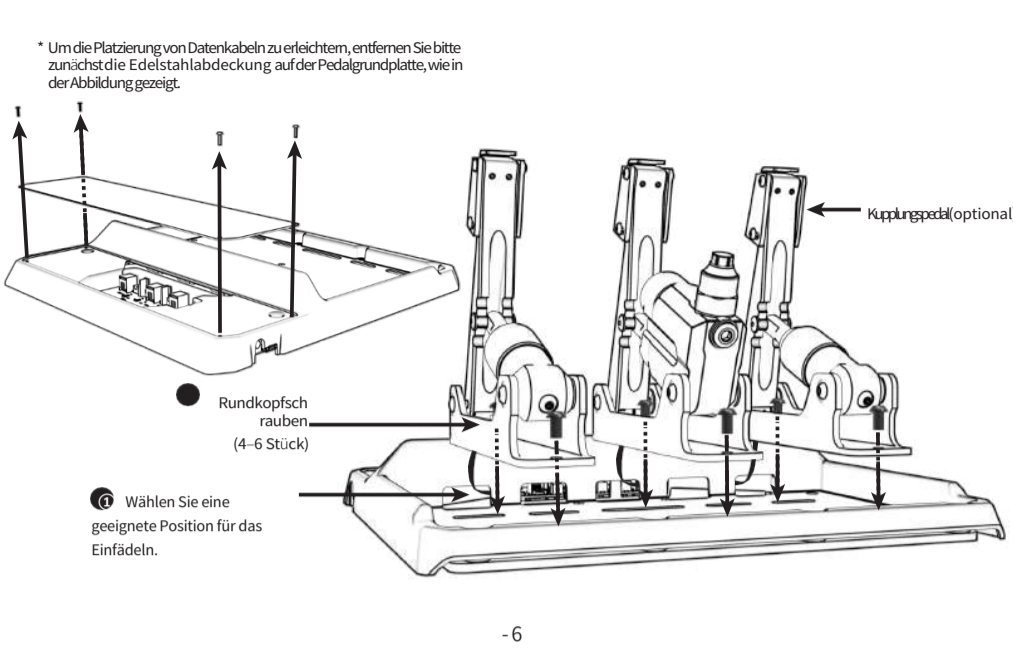
-6-

01 Lochmuster der Grundplatte und



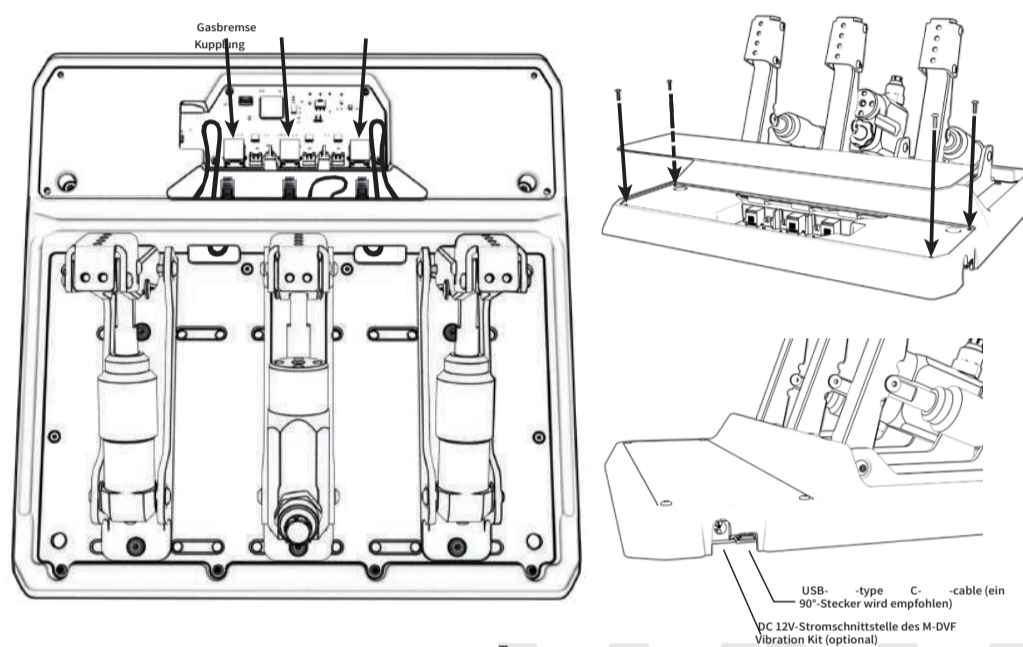
-5-

02 Installation der Pedalmodule



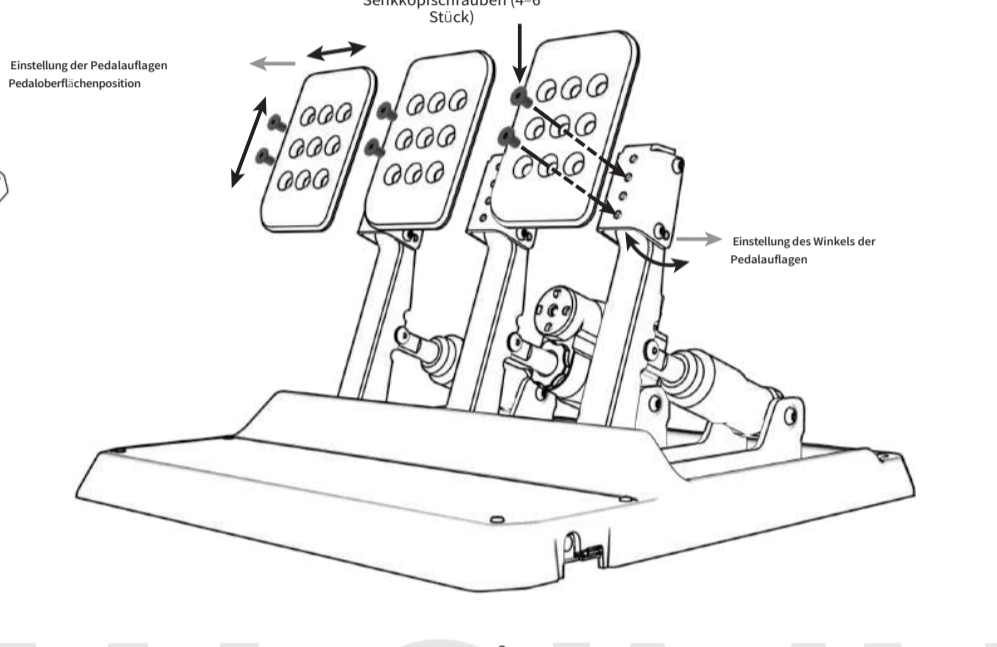
-6-

03 Anschluss der Sensorkabel



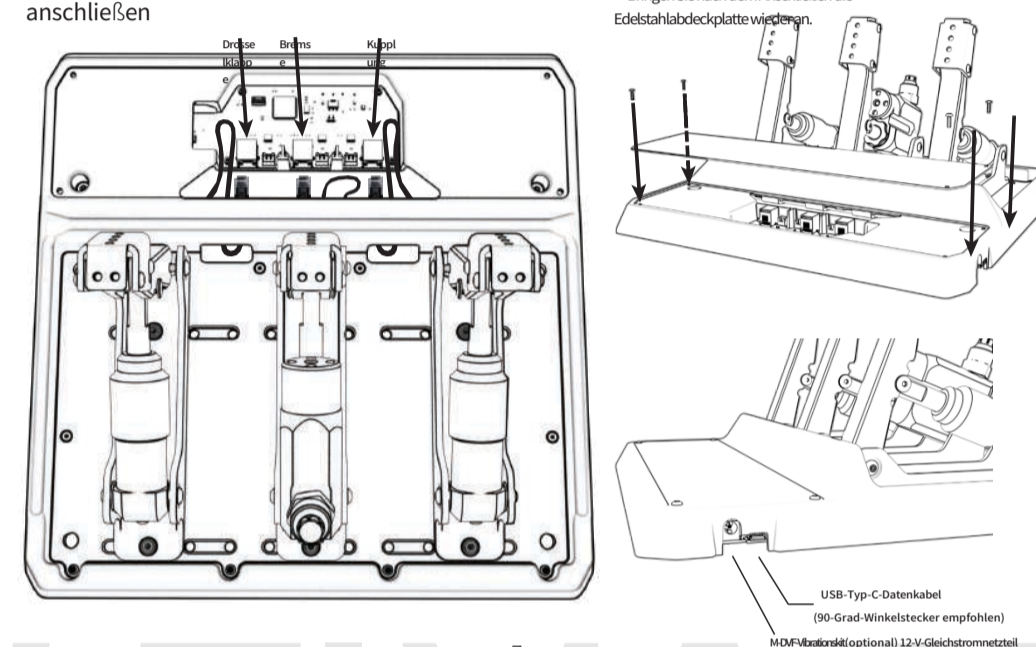
-7-

04 Einbau und Einstellung der Pedalauflagen



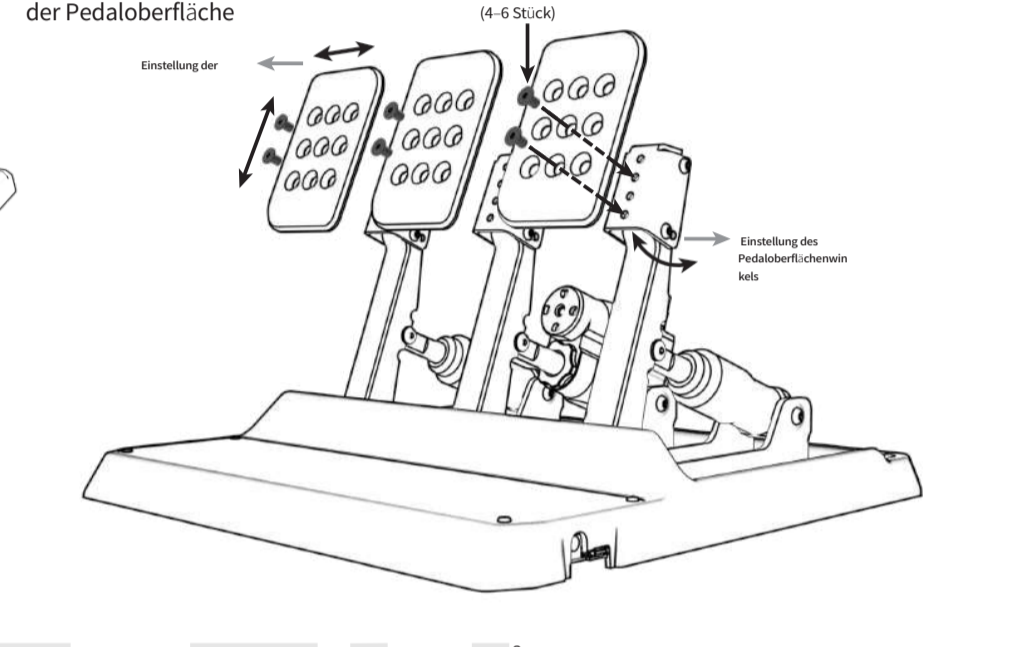
-8-

03 Sensordatenkabel anschließen



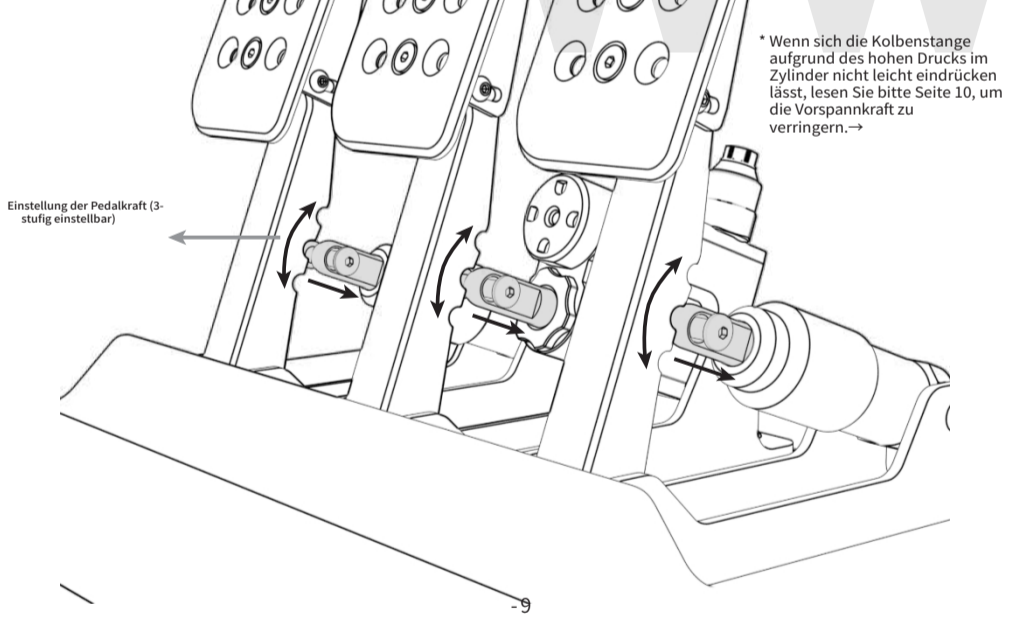
-7-

04 Einbau und Einstellung der Pedaloberfläche



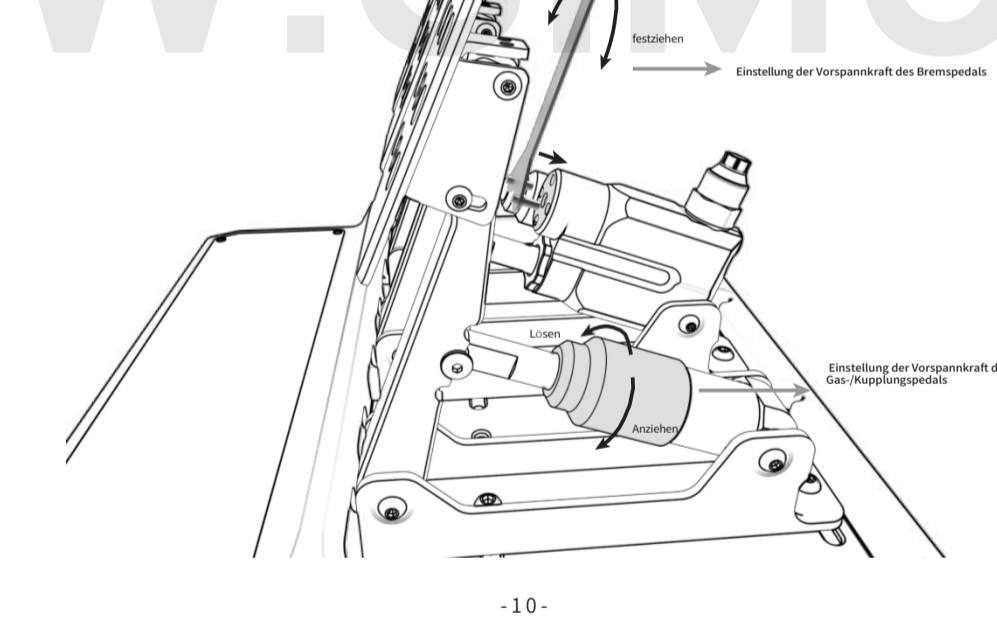
-8-

05 Einstellung der KraftGear Position



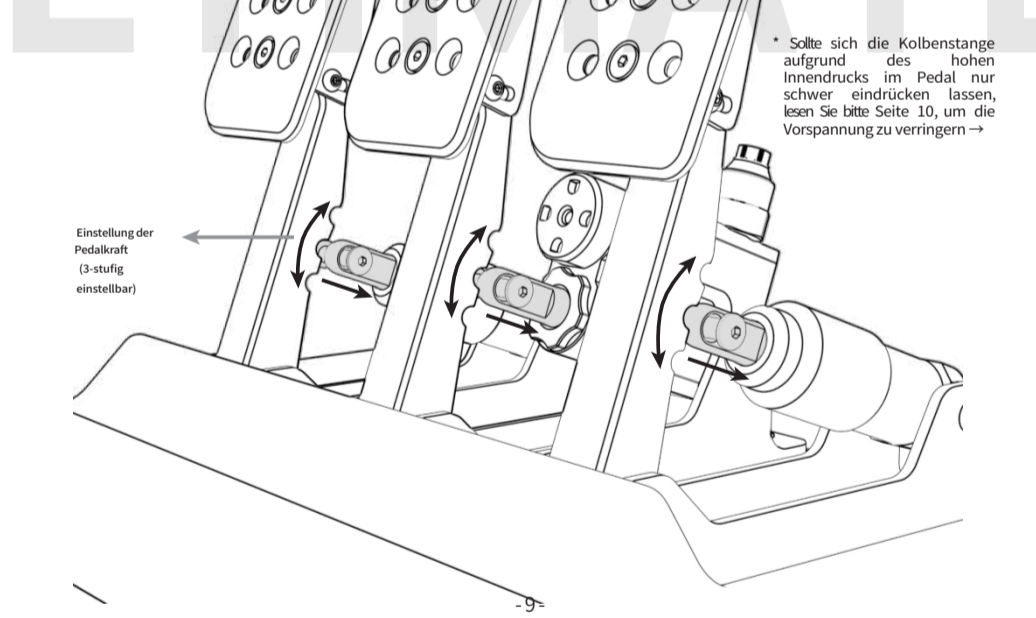
-9-

06 Einstellung der Vorspannkraft



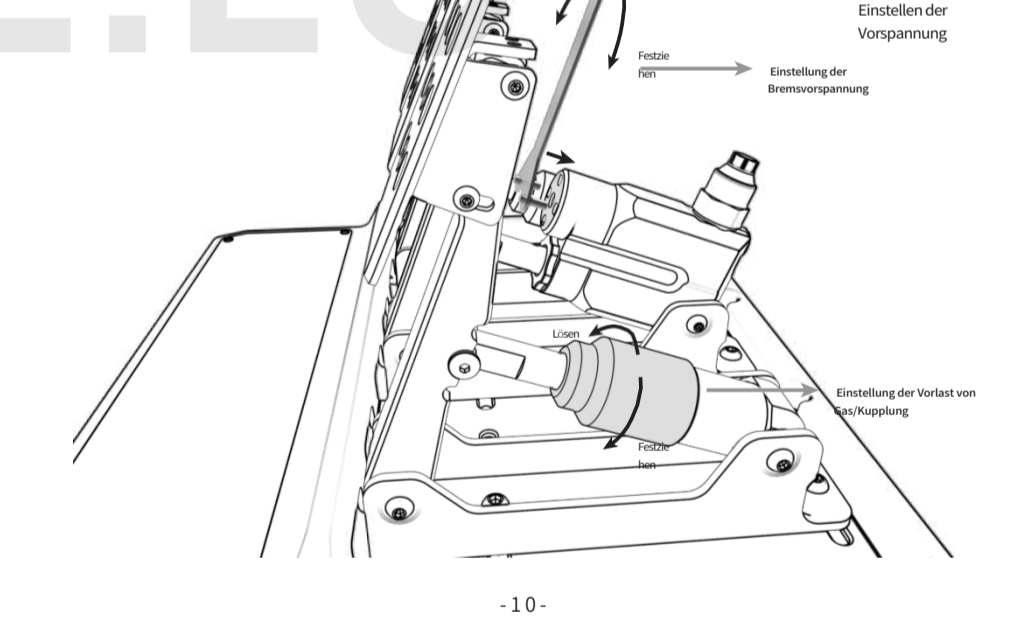
-10-

05 Einstellung der Kräfteinstellungen



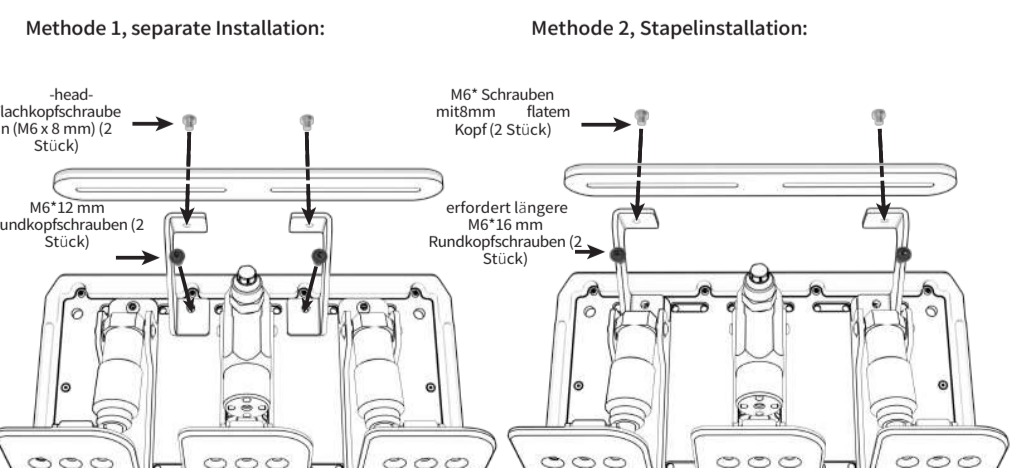
-9-

06 Vorspannkraft einstellen



-10-

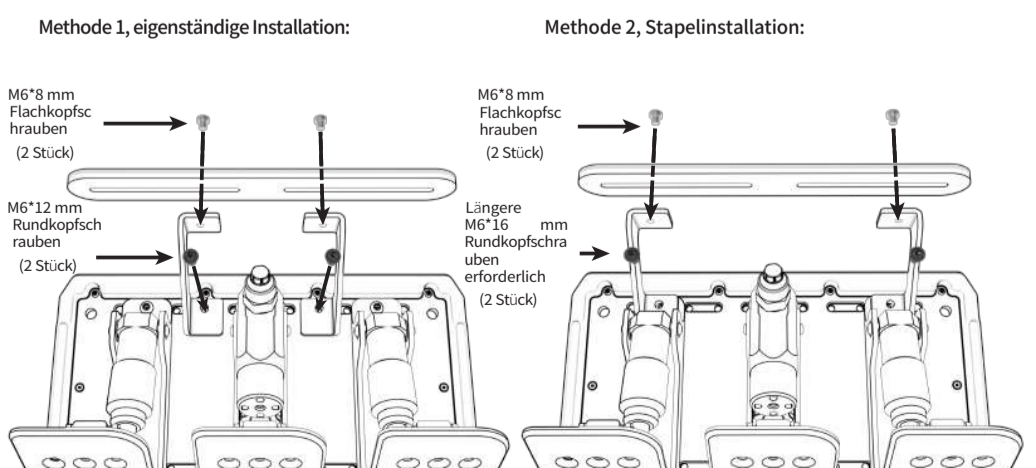
07 Einbau der PedalWall- -Anchor



08 Softwareinstallation und -Set-up



07 Installation der Pedal- Wandhalterung



08 Softwareinstallation und -Set-up



* Besuchen Sie www.conspit.com und laden Sie Conspit Link 2.0 herunter.

* Bitte besuchen Sie www.conspit.com, um den Conspit Link 2.0-Treiber herunterzuladen.

33 mm

30 mm

160 mm



33 mm

30 mm

160 mm

WWW.SIMULTIMATE.EU